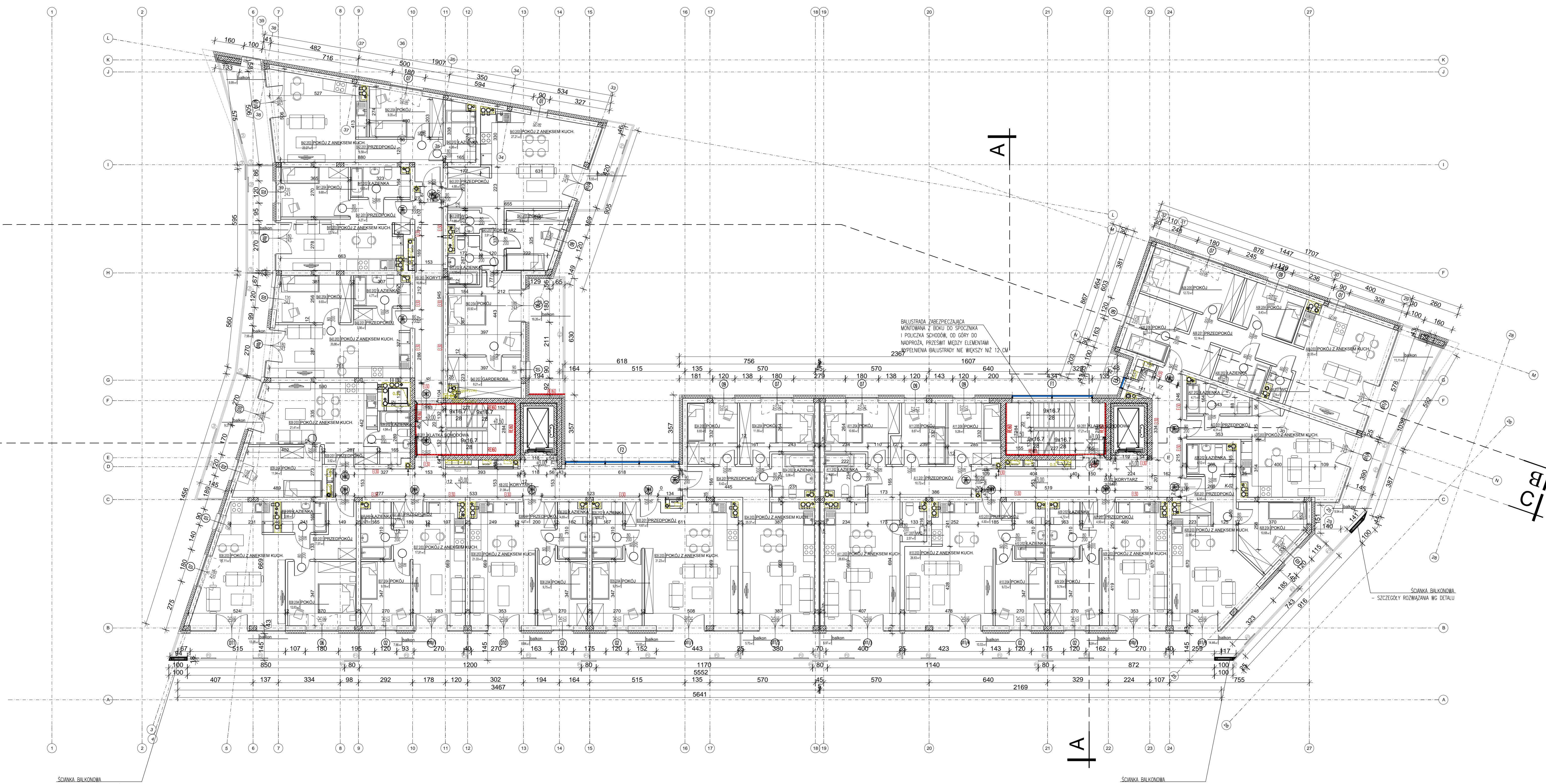


## ZESTAWIENIE POWIERZCHNI KONDYGNACJI II

KLATKA A KONDYGNACJA 2		KLATKA B KONDYGNACJA 2	
<b>A06 4P+AK</b>	<b>78.60</b>	<b>B34 3P+AK</b>	<b>61.22</b>
A06 2/01 PRZEDPOKÓJ	12.14m <sup>2</sup>	B34 2/01 PRZEDPOKÓJ	8.42 m <sup>2</sup>
A06 2/02 ŁAZIENKA	4.72 m <sup>2</sup>	B34 2/02 ŁAZIENKA	5.06 m <sup>2</sup>
A06 2/03 POKÓJ Z ANEKSEM KUCH.	26.65m <sup>2</sup>	B34 2/03 POKÓJ Z ANEKSEM KUCH.	25.37 m <sup>2</sup>
A06 2/04 POKÓJ	8.43 m <sup>2</sup>	B34 2/04 POKÓJ	11.55 m <sup>2</sup>
A06 2/05 POKÓJ	12.72m <sup>2</sup>	B34 2/05 POKÓJ	8.83 m <sup>2</sup>
A06 2/06 POKÓJ	8.29 m <sup>2</sup>		
A06 2/07 WC	1.74 m <sup>2</sup>		
<b>A07 1P+AK</b>	<b>35.05</b>	<b>B35 2P+AK</b>	<b>51.90</b>
A07 2/01 PRZEDPOKÓJ	4.31 m <sup>2</sup>	B35 2/01 PRZEDPOKÓJ	4.67 m <sup>2</sup>
A07 2/02 ŁAZIENKA	4.71 m <sup>2</sup>	B35 2/02 ŁAZIENKA	4.74 m <sup>2</sup>
A07 2/03 POKÓJ Z ANEKSEM KUCH.	25.25m <sup>2</sup>	B35 2/03 POKÓJ Z ANEKSEM KUCH.	31.23 m <sup>2</sup>
		B35 2/04 POKÓJ	9.75 m <sup>2</sup>
<b>A08 2P+AK</b>	<b>45.23</b>	<b>B36 2P+AK</b>	<b>42.27</b>
A08 2/01 PRZEDPOKÓJ	6.16 m <sup>2</sup>	B36 2/01 PRZEDPOKÓJ	4.87 m <sup>2</sup>
A08 2/02 ŁAZIENKA	4.12 m <sup>2</sup>	B36 2/02 ŁAZIENKA	4.69 m <sup>2</sup>
A08 2/03 POKÓJ Z ANEKSEM KUCH.	22.66m <sup>2</sup>	B36 2/03 POKÓJ Z ANEKSEM KUCH.	21.33 m <sup>2</sup>
A08 2/04 POKÓJ	10.88m <sup>2</sup>	B36 2/04 POKÓJ	9.75 m <sup>2</sup>
<b>A09 2P+AK</b>	<b>42.29</b>	<b>B37 2P+AK</b>	<b>37.57</b>
A09 2/01 PRZEDPOKÓJ	4.50 m <sup>2</sup>	B37 2/01 PRZEDPOKÓJ	4.19 m <sup>2</sup>
A09 2/02 ŁAZIENKA	4.72 m <sup>2</sup>	B37 2/02 ŁAZIENKA	4.76 m <sup>2</sup>
A09 2/03 POKÓJ Z ANEKSEM KUCH.	21.71m <sup>2</sup>	B37 2/03 POKÓJ Z ANEKSEM KUCH.	17.91 m <sup>2</sup>
A09 2/04 POKÓJ	9.74 m <sup>2</sup>	B37 2/04 POKÓJ	9.19 m <sup>2</sup>
<b>A10 2P+AK</b>	<b>47.33</b>	<b>B38 2P+AK</b>	<b>52.99</b>
A10 2/01 PRZEDPOKÓJ	4.50 m <sup>2</sup>	B38 2/01 PRZEDPOKÓJ	7.57 m <sup>2</sup>
A10 2/02 ŁAZIENKA	4.80 m <sup>2</sup>	B38 2/02 ŁAZIENKA	3.86 m <sup>2</sup>
A10 2/03 POKÓJ Z ANEKSEM KUCH.	26.63m <sup>2</sup>	B38 2/03 POKÓJ Z ANEKSEM KUCH.	27.11 m <sup>2</sup>
A10 2/04 POKÓJ	9.72 m <sup>2</sup>	B38 2/04 POKÓJ	12.63 m <sup>2</sup>
<b>A11 4P+AK</b>	<b>76.38</b>	<b>B39 2P+AK</b>	<b>43.04</b>
A11 2/01 PRZEDPOKÓJ	10.72m <sup>2</sup>	B39 2/01 PRZEDPOKÓJ	3.52 m <sup>2</sup>
A11 2/02 ŁAZIENKA	4.86 m <sup>2</sup>	B39 2/02 ŁAZIENKA	4.84 m <sup>2</sup>
A11 2/03 POKÓJ Z ANEKSEM KUCH.	26.63m <sup>2</sup>	B39 2/03 POKÓJ Z ANEKSEM KUCH.	21.41 m <sup>2</sup>
A11 2/04 POKÓJ	10.60m <sup>2</sup>	B39 2/04 POKÓJ	11.94 m <sup>2</sup>
A11 2/05 POKÓJ	8.67 m <sup>2</sup>		
A11 2/06 POKÓJ	9.28 m <sup>2</sup>		
A11 2/07 WC	2.57 m <sup>2</sup>		
		<b>B40 2P+AK</b>	<b>40.67</b>
		B40 2/01 PRZEDPOKÓJ	3.56 m <sup>2</sup>
		B40 2/02 ŁAZIENKA	4.77 m <sup>2</sup>
		B40 2/03 POKÓJ Z ANEKSEM KUCH.	20.86 m <sup>2</sup>
		B40 2/04 POKÓJ	9.93 m <sup>2</sup>
		<b>B41 2P+AK</b>	<b>38.23</b>
		B41 2/01 PRZEDPOKÓJ	4.27 m <sup>2</sup>
		B41 2/02 ŁAZIENKA	4.95 m <sup>2</sup>
		B41 2/03 POKÓJ Z ANEKSEM KUCH.	17.74 m <sup>2</sup>
		B41 2/04 POKÓJ	9.68 m <sup>2</sup>
		<b>B42 2P+AK</b>	<b>45.76</b>
		B42 2/01 PRZEDPOKÓJ	6.58 m <sup>2</sup>
		B42 2/02 ŁAZIENKA	4.99 m <sup>2</sup>
		B42 2/03 POKÓJ Z ANEKSEM KUCH.	23.27 m <sup>2</sup>
		B42 2/04 POKÓJ	9.35 m <sup>2</sup>
		<b>B43 3P+AK</b>	<b>78.46</b>
		B43 2/01 PRZEDPOKÓJ	4.88 m <sup>2</sup>
		B43 2/02 ŁAZIENKA	4.10 m <sup>2</sup>
		B43 2/03 POKÓJ Z ANEKSEM KUCH.	27.21 m <sup>2</sup>
		B43 2/04 POKÓJ	15.92 m <sup>2</sup>
		B43 2/05 POKÓJ	8.89 m <sup>2</sup>
		B43 2/06 WC	1.85 m <sup>2</sup>
		B43 2/07 GARDEROBA	8.21 m <sup>2</sup>
		B43 2/07 KORYTARZ	3.91 m <sup>2</sup>

## RZUT KONDYGNACJI II skala 1:100



- LEGENDA**
- OTWÓR W STROPIE (NAD)
  - OTWÓR W STROPIE (NAD)
  - OTWÓR W ŚCIANIE
  - OTWÓR W ŚCIANIE
- UWAGA: OTWORY W ŚCIANACH KONSTRUKCYJNYCH WG PROJEKTU KONSTRUKCJI

**UWAGI:**

- Wykonawca przed przystąpieniem do robót zobowiązany jest do zapoznania się ze wszystkimi dokum. branżowymi i budowlanymi.
- Roboty budowlano-instalacyjne muszą być prowadzone równolegle.
- Wymiary należy sprawdzać w naturze.
- Wszystkie elementy konstrukcji wykonac zgodnie z projektem konstrukcji.
- W sprawach nie określonych dokumentacją obowiązującą:
  - Prawo budowlane; warunki techniczne jakim powinny odpowiadać budynki i ich usytuowanie; warunki techniczne wykonania i odbioru robót budowlano-montażowych (MBTB);normy Polskiego Komitetu Normalizacyjnego; instrukcje, wytyczne, świadectwa dopuszczenia i atesty ITB; instrukcje, wytyczne i warunki techniczne producentów i dostawców mat. bud., inst.; przepisy techniczne instrukcji kontrolujących jakość materiałów i wykonywania robót.

Mazuria Apartaments Sp. z o.o., ul. Plac Kościuszki 11, 15-001 Białystok		Data 13.12.2024	
BUDOWA BUDYNKU MIESZKANEGO WŁADKOWANEGO Z GARAŻEM PODZIEMNYM I WIELOSTANOWISKOWYM ORAZ INFRASTRUKTURA TOWARZYSZĄCA, NA ODMIARACH O NR EWID. 262/210 OBRĘB I GRANICZĄCE OBRĘB 2		Skala 1:100	
RSZ/UL. GÓRCZYKI W MBRGOWIE		Nr rys. A03	
RZUT KONDYGNACJI II		PROJEKT WYKONAWCZY	
ATTELIER >> ZETA << ul. Piłsudskiego 63, 01-641 Warszawa, tel. 22 62 44 47, fax 22 62 44 46, email atelier@atelier.pl, www.atelier.pl			
Projektant	mgr inż. arch. Zenon Zabiega	Wzrost	174 cm
Wykonawca	mgr inż. arch. Ewa Becher	Wzrost	174 cm
Opisujący	mgr inż. arch. Jacek Górecki	Wzrost	174 cm
Architektoniczny	mgr inż. arch. Urszula Becher	Wzrost	174 cm